

2

Introduksjon til virksomheten og hovedtall 2024

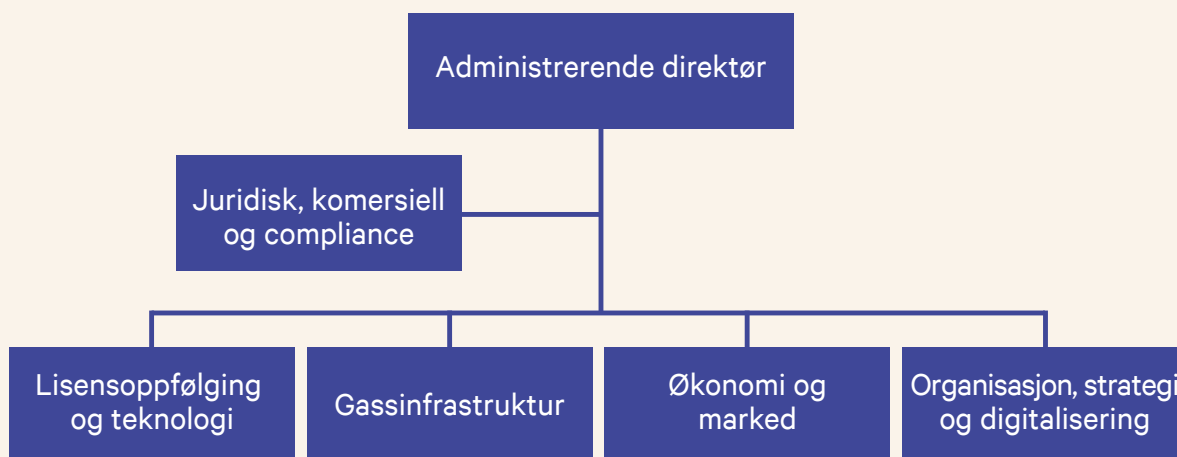
Side 18 Introduksjon til virksomheten
Side 21 Hovedtall 2024



Troll B
Foto: Øyvind Hagen, Equinor

Petoro as

Petoro er forvalter av Statens direkte økonomiske engasjement (SDØE). Selskapets hovedmål er å skape størst mulig økonomiske verdier fra SDØE-porteføljen. Ved utgangen av året hadde selskapet 79 ansatte.



Nærings- og fiskeridepartementet, ved næringsministeren, representerer staten som eiere og er selskapets generalforsamling og øverste myndighet. Styret har det overordnede ansvar for forvaltningen i selskapet. Petoros organisasjon er som vist i figuren over.

Lisensoppfølging og teknologi:

Avdelingen ivaretar statens deltakerandeler i utvinningstillatelser på norsk kontinentalsokkel. Sammen med øvrige avdelinger i Petoro er målsettingen å skape størst mulig verdi og høyest mulig inntekt fra statens direkte deltakerandeler i petroleumsvirksomheten. Avdelingen har særlig oppmerksomhet på å påvirke utviklingen i utvinningstillatelsene gjennom effektiv databruk og analyse, dyp faglig og industriell innsikt, samt egne studier for økt verdiskaping.

Gassinfrastruktur:

Etter at staten økte sitt eierskap i det sentrale norske gasstransportsystemet høsten 2024 er gasstransportsystemet Gassled heleid av staten, mens prosessanlegget Nyhamna og rørledningen Polarled har staten som største eier. Petoro er rettighetshaver og forvalter av gassinfrastrukturen på vegne av staten, som del av SDØE-ordningen. Gassco er operatør.

Petoro forvalter den sentrale gassinfrastrukturen separat fra øvrige interessentskap, slik at selskapet ikke legger særskilt vekt på virkningen for resten av SDØE-porteføljen. I tillegg til forretningsmessige vurderinger legger også Petoro vekt på at gassinfrastrukturen skal drives kostnadseffektivt og bidra til god ressursforvaltning.

Økonomi og marked:

Avdelingen har ansvaret for økonomistyring av Petoros virksomhet og Statens direkte økonomiske engasjement (SDØE). Videre er avdelingen ansvarlig for utarbeidelse av budsjetter og langtidsprognoser til bruk i selskapets plan- og strategiarbeid. Lønnsomhetsvurderinger i forbindelse med investeringsbeslutninger og analyser av andre relevante forretningsmessige problemstillinger er også en viktig del av avdelingens ansvarsområde.

Avdelingen har også ansvaret for å følge opp at Equinor utfører avsetningen av statens petroleum sammen med sin egen i samsvar med avsetningsinstruks gitt til Equinor ASA. Hovedmålene i avsetningsinstruksen er å oppnå en høyest mulig verdiskaping fra statens samlede olje- og gassproduksjon og sikre en rettmessig fordeling av inntekter og kostnader mellom Equinor og staten. Avdelingen har også ansvar for markedsanalyse, som støtter både oppfølgingen av avsetningsinstruksen og beslutninger relatert til investeringer i felt og infrastruktur.

Organisasjon, strategi og digitalisering:

Avdelingen ivaretar funksjonene HR, kommunikasjon og administrativ støtte. I tillegg har avdelingen ansvar for selskapets strategi- og analysearbeid. Dette arbeidet bidrar til nødvendig innsikt som underlag for hele organisasjonens oppgaveløsning, og er et sentralt redskap i ledelsens og styrets beslutningsprosesser.

Avdelingen har også ansvaret for selskapets digitaliseringsarbeid både internt og eksternt, samt IT-drift og dataforvaltning. Petoro ser digitalisering som et av de viktigste virkemidlene for økt lønnsomhet i SDØE-porteføljen og for effektiv drift av selskapet.

Juridisk, kommersiell og compliance:

Avdelingen har ansvar for å ivareta juridiske saker og juridisk rådgivning knyttet til selskapets behov. Direktør juridisk har ansvar for selskapets compliance-funksjon, samt styresekretariatet. I tillegg har avdelingen ansvar for gjennomføring av kommersielle forhandlinger.

Nøkkeltall for Petoro AS			
	2024	2023	2022
Samlet tildeling/ administrasjonstilskudd (millioner kroner) *	319	304	290
Antall ansatte 31.12	79	73	70
Årsverk (gjennomsnittlig antall årsverk sysselsatt)	72,5	71,5	68,4
Lønnsandel av administrasjonstilskudd (prosent) **	45	43	42
Lønnsutgifter per årsverk (millioner kroner) **	1,97	1,85	1,78
Konsulentandel av administrasjonstilskudd (prosent)	13	14	17
IKT utgifter (millioner kroner)	35	34	33
Utgifter til lokalleie inkl. felleskostnader	12,6	12,6	11,6

* eksklusiv merverdiavgift

** Lønn i note 3 i årsregnskap for Petoro AS

Statens Direkte Økonomiske Engasjement (SDØE)

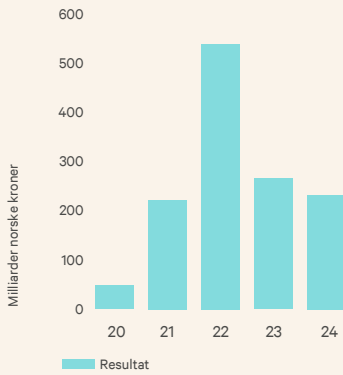
SDØE-ordningen ble opprettet i 1985. Ordningen innebærer at staten deltar som direkte investor i petroleumsvirksomheten på norsk sokkel slik at staten får inntekter og utgifter forbundet med SDØEs andeler. Petoro opptrer som rettighetshaver for statens andeler i utvinningstillatelser, felt, rørledninger og landanlegg, og skal ivareta porteføljen på et forretningsmessig grunnlag. Ved utgangen av 2024 bestod porteføljen av 183 utvinningstillatelser, 44 produserende felt og 16 rørledninger og landanlegg samt oppfølging av 12 utvinningstillatelser med netto-overskuddsavtale. Angitte størrelser er basert på Søkeldirektoratets definisjoner.

SDØE-porteføljen representerer om lag en 30 prosent av Norges samlede olje- og gassreserver og ga en kontantstrøm på 220 milliarder kroner i 2024.

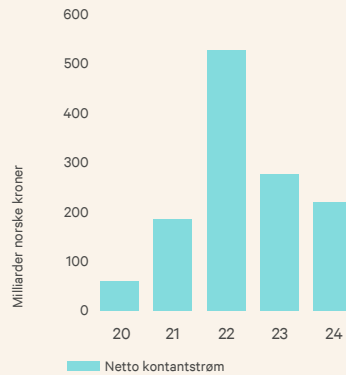
Nøkkeltall for SDØE			
	2024	2023	2022
Netto kontantstrøm (i millioner kroner)	220 048	276 905	528 171
Driftsinntekter (i millioner kroner) (NGAAP)	304 809	352 690	640 426
Produksjonskostnader (millioner kroner) (NGAAP)	24 292	23 362	23 489
Årets resultat (i millioner kroner) (NGAAP)	232 108	266 172	539 208
Investeringer (i millioner kroner) (kontant)	48 526	30 396	28 378
Produksjon - olje og NGL (tusen fat/dag)	354	354	359
Produksjon - tørrgass (millioner Sm ³ /dag)	113	102	109
Produksjon - total (tusen fat o.e./dag)	1 063	994	1 044
Gjenværende reserver (millioner fat o.e.)	4 129	4 475	4 779
Reserveerstatningsgrad (årlig i prosent)	11	16	49
Reservetilgang (millioner fat o.e.)	43	59	188
Oljepris (USD/fat)	82	83	104
Oljepris (NOK/fat)	871	876	988
Gasspris (NOK/Sm ³)	4,50	5,76	11,95

Hovedtall 2024

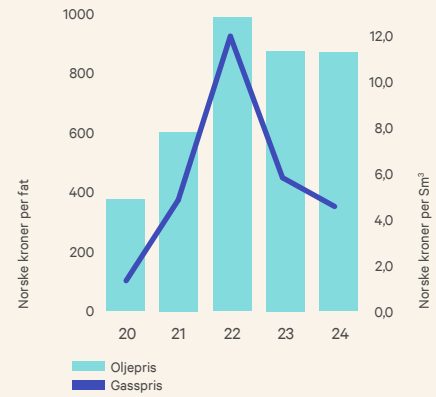
Resultat



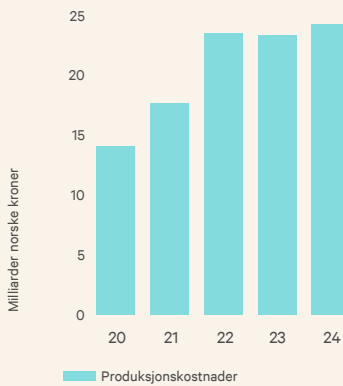
Kontantstrøm



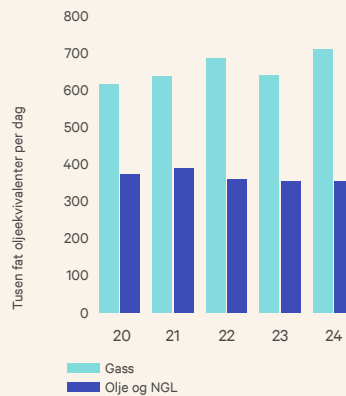
Olje- og gasspris



Produksjonsskostnader



Produksjon



Investeringer

